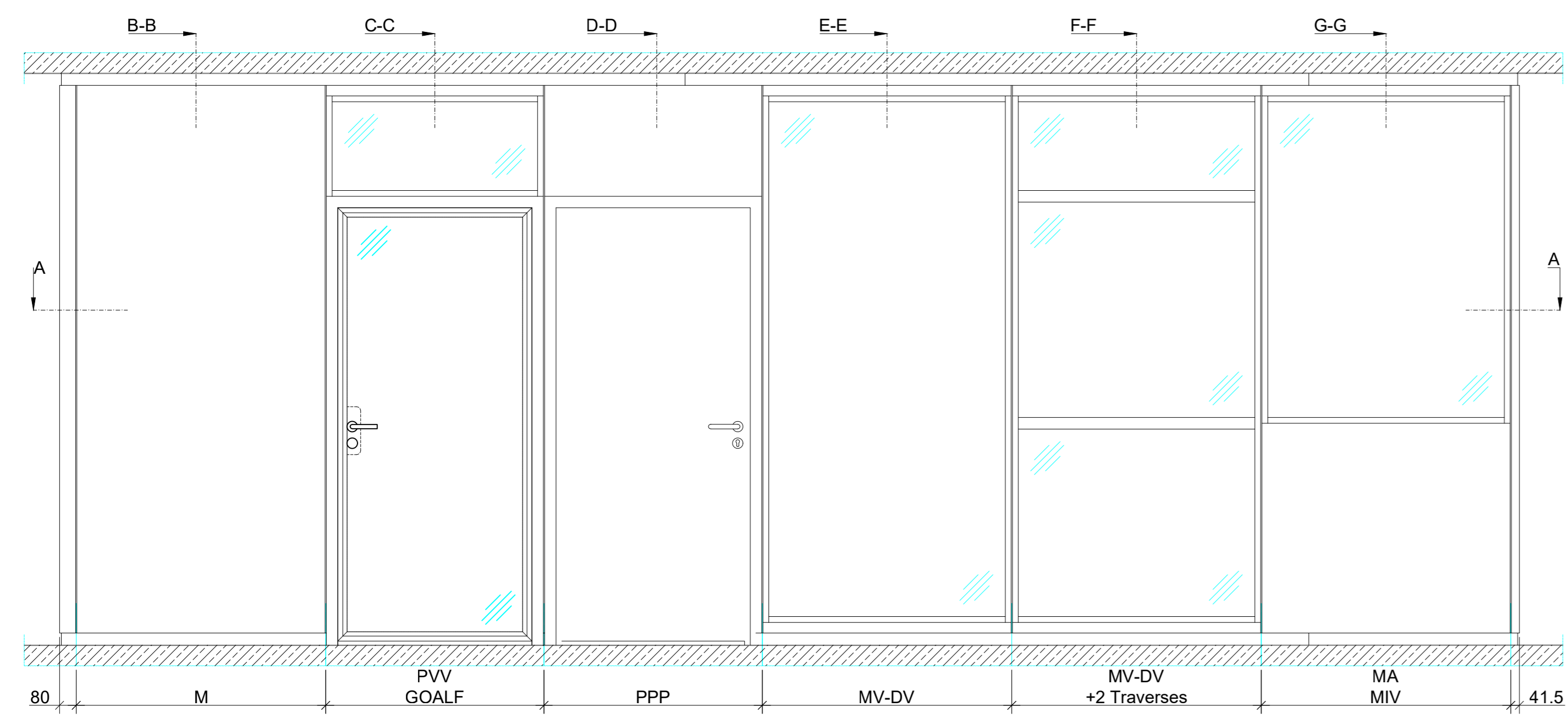
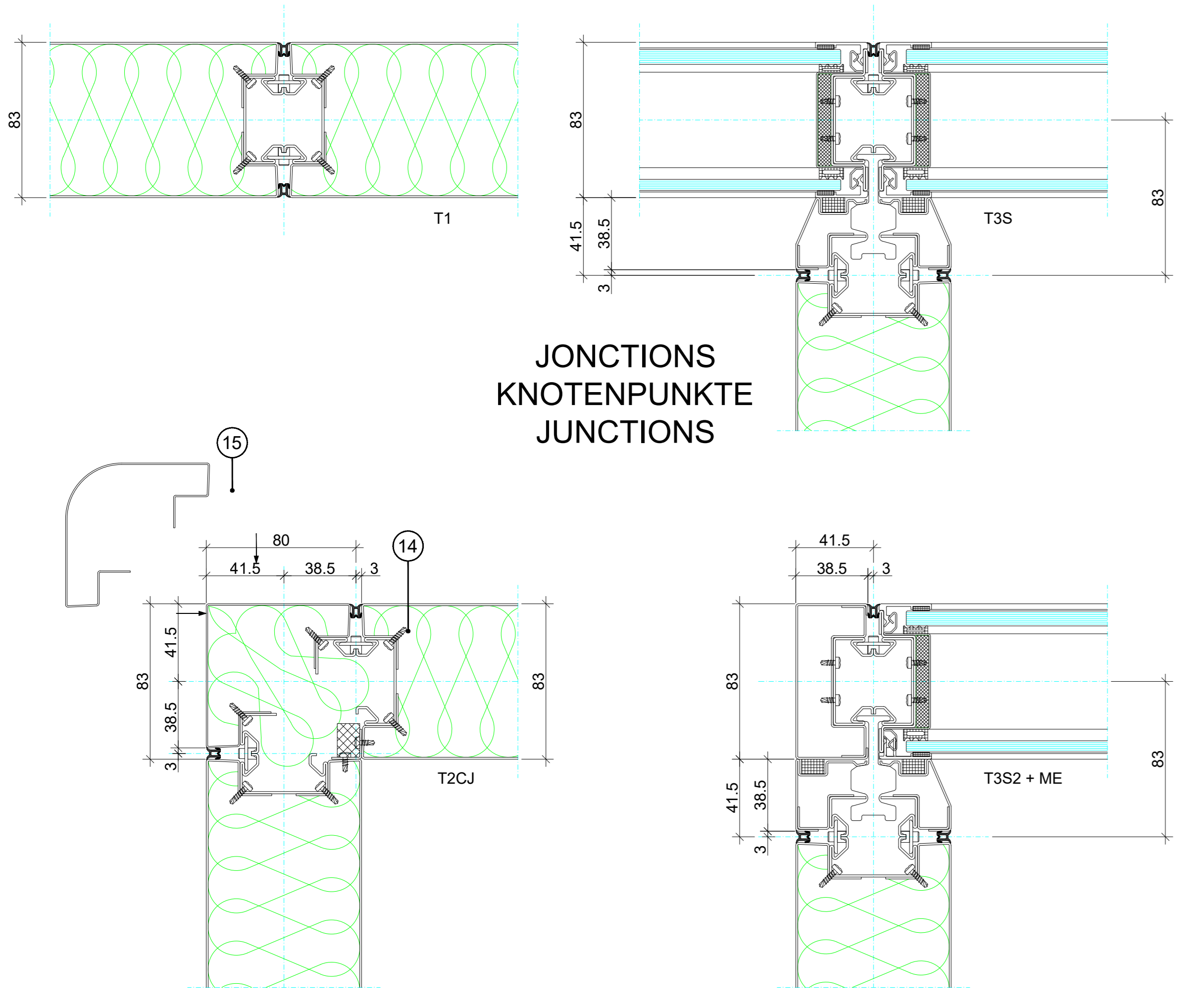
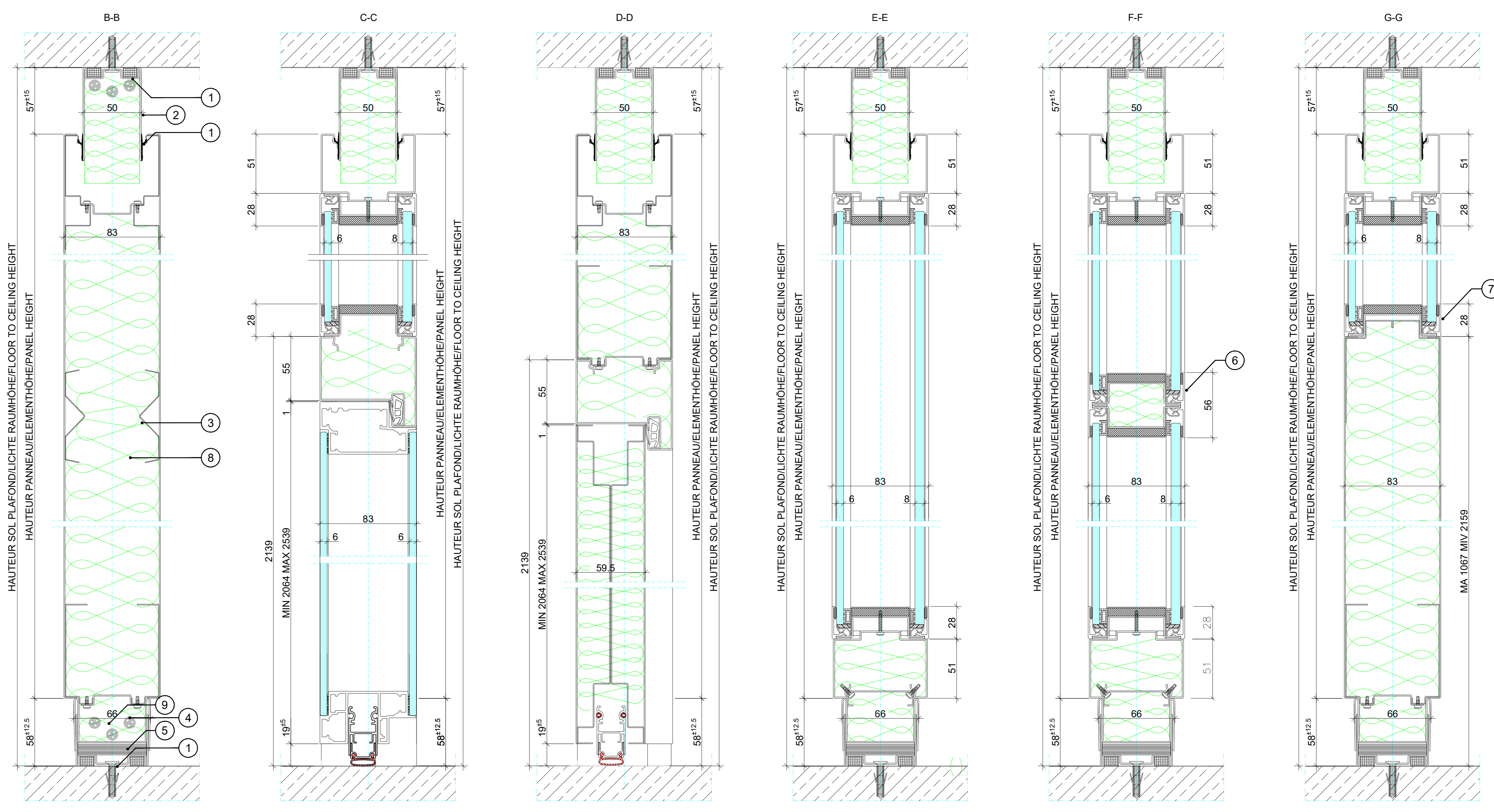


ELEVATION / ANSICHT



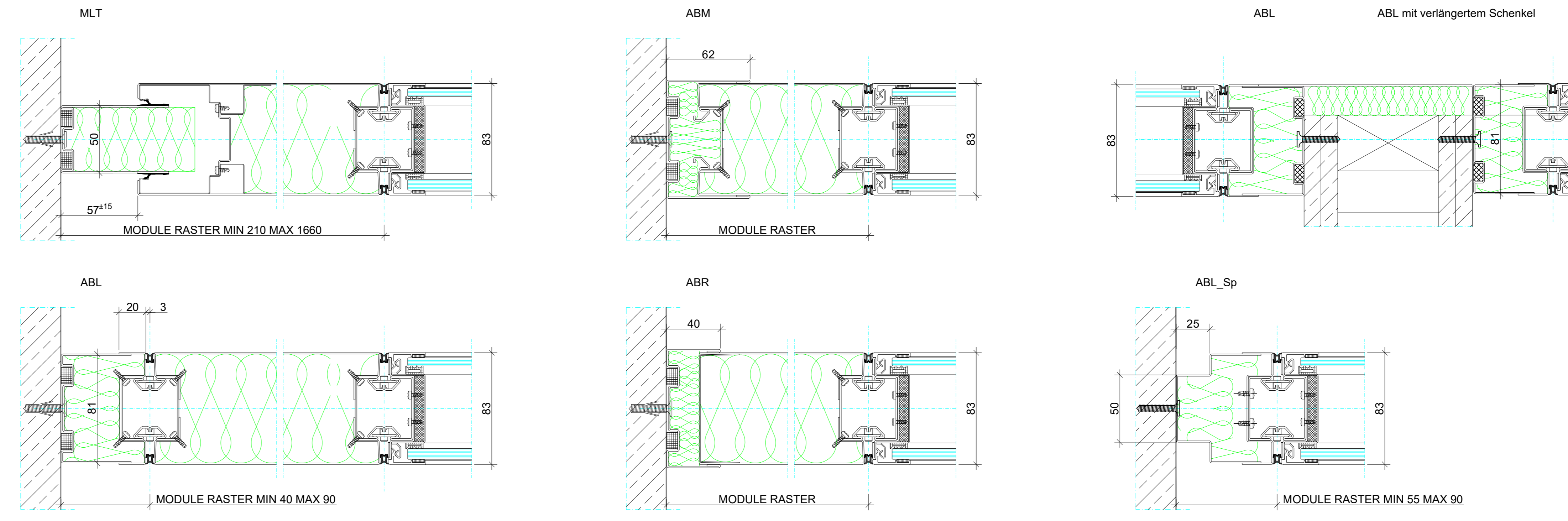
- M:**  
PANNEAU PLEIN  
VOLLWANDELEMENT  
SOLID PANEL
- MV:**  
PANNEAU VITRE  
VERGLASTES ELEMENT  
GLAZED PANEL
- MA:**  
PANNEAU VITRE AVEC ALLEGE PLEINE  
VERGLASTES ELEMENT MIT VOLLER BRÜSTUNG  
GLAZED PANEL WITH SOLID DADO
- MIV:**  
PANNEAU AVEC IMPOSTE VITREE  
ELEMENT MIT VERGLASTEM OBERLICHT  
PANEL WITH GLAZED TOP PANEL
- MV+2TRAVERSES:**  
PANNEAU VITRE AVEC 2 TRAVERSES INTERMEDIATE  
VERGLASTES ELEMENT MIT 2 ZWISCHENTRAVERSEN  
GLAZED PANEL WITH 2 INTERMEDIATE TRANSOMS
- PV:**  
PANNEAU PORTE À IMPOSTE VITRÉE  
TÜRELEMENT MIT VERGLASTEM OBERLICHT  
DOOR PANEL WITH GLAZED TOP PANEL
- PP:**  
PANNEAU PORTE IMPOSTE PLEINE  
TÜRELEMENT MIT VOLLEM OBERTEIL  
DOOR PANEL WITH SOLID TOP PANEL
- GOALF:**  
GRAND OCULUS  
TÜRBLATT MIT GROSSEM GLASAUSCHNITT  
LARGE OCULUS
- P:**  
BATTANT PLEIN  
VOLLES TÜRLATT  
SOLID DOOR LEAF
- ABL:**  
ABOUT LARGE  
BREITES WANDANSCHLUSSPROFIL  
LARGE END FILLER
- ABR:**  
ABOUT REGLABLE  
REGULIERBARES WANDANSCHLUSSPROFIL  
ADJUSTABLE END FILLER
- ABM:**  
ABOUT MODULAIRE  
MODULARES WANDANSCHLUSSPROFIL  
MODULAR END FILLER
- ME:**  
MONTANT D'EXTREMITÉ  
ENDPFOSTEN  
END UPRIGHT
- T1, T2, T3:**  
JONCTIONS A 1-2-3 DIRECTIONS  
KNOTENPUNKT FÜR 1-2-3 RICHTUNGEN  
1-2-3 WAYS JUNCTIONS
- MLT:**  
PANNEAU D'ABOUT AVEC LISSE TOURNANTE  
ANSCHLUSSELEMENT MIT UMLAUFENDER DECKENSCHIENE  
END FILLER WITH ABUTMENT CHANNEL

COUPE / SCHNITTE / SECTION



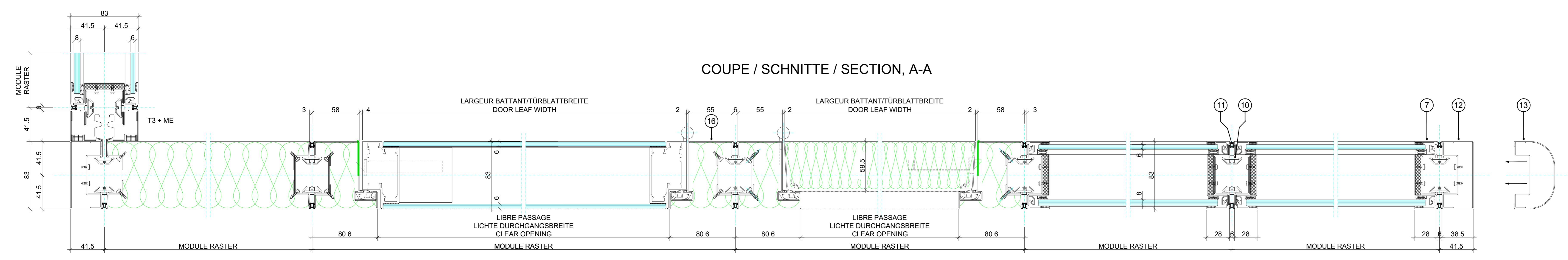
JONCTIONS  
KNOTENPUNKTE  
JUNCTIONS

ABOUTS, COUPE HORIZONTALE  
WANDANSCHLÜSSE, HORIZONTAL-SCHNITTE  
END FILLERS, HORIZONTAL-SECTION



- ① JOINT ACOUSTIC  
AKUSTISCHE DICHTUNG  
ACOUSTIC SEAL
- ② LISSE AU PLAFOND  
DECKENSCHIENE  
CEILING CHANNEL
- ③ RAIDISSEUR  
VERSTEIFUNG  
STIFFENER
- ④ PLINTHE  
SOCKELLEISTE  
PLINTH
- ⑤ LISSE AU SOL  
BODENSCHIENE  
FLOOR CHANNEL
- ⑥ PARECLOSE DOUBLE ALU DOUBLE VITRAGE  
ALU DOPPELGLASLEISTE FÜR DOPPELVERGLASUNG  
ALU DOUBLE GLAZING BEAD FOR DOUBLE GLAZING
- ⑦ PARECLOSE SIMPLE ALU DOUBLE VITRAGE  
EINFACHE ALU GLASLEISTE FÜR DOPPELVERGLASUNG  
ALU SINGLE GLAZING BEAD FOR DOUBLE GLAZING
- ⑧ LAINE DE ROCHE  
MINERALWOLLE  
ROCKWOOL
- ⑨ CABLES ELECTRIQUE  
ELEKTROKABEL  
ELECTRIC CABELS
- ⑩ AGRAFE  
AGRAFFE  
KEY
- ⑪ COUVRE JOINT PVC  
FUGENKEDER  
PVC JOINT
- ⑫ MONTANT D'EXTREMITÉ  
ENDPFOSTEN  
END UPRIGHT
- ⑬ MONTANT D'EXTREMITÉ ARRONDI (OPTION)  
ABGERUNDETER ENDPFOSTEN (OPTION)  
ROUNDED END UPRIGHT (OPTION)
- ⑭ COUVRE JOINT D'ANGLE T2  
T2 WINKELABDECKLEISTE  
T2 ANGLE POSTCAP
- ⑮ COUVRE JOINT D'ANGLE T2R (OPTION)  
T2R WINKELABDECKLEISTE (OPTION)  
T2R ANGLE POSTCAP (OPTION)
- ⑯ EMBRASURE REGLABLE AVEC JOINT TUBULAIRE  
REGULIERBARE ZARGE MIT GÜMMDICHTUNG  
ADJUSTABLE DOOR FRAME WITH TUBULAR SEAL

COUPE / SCHNITTE / SECTION, A-A



CLESTRA HAUSERMAN SE RESERVE LE DROIT D'APPRÉHENSER, SANS PREAVIS, DES MODIFICATIONS TECHNIQUES ET ALTERNATIVES PAS LA QUALITÉ DU PRODUIT.  
 CLESTRA HAUSERMAN BEHÄLT SICH DAS RECHT VOR TECHNISCHE ÄNDERUNGEN VORZUNEHMEN, OHNE DIE QUALITÄT DES PRODUKTES ZU VERÄNDERN.  
 CLESTRA HAUSERMAN RESEVED THE RIGHT TO MAKE SUCH ALTERNATIONS IN DESIGN AND MANUFACTURE WHICH ARE CONSIDERED NECESSARY AS A RESULT OF PRODUCT DEVELOPMENT.

		Produkt: <b>CLOISON - TRENNWAND - PARTITION</b> <b>SYNOPS</b> Ligne I P85 - STAHL
Maßstab: <b>1:2, 1:20</b>	Datum: 22.01.2004 23.06.2020	Gezeichnet: R.Plontke A.Ohanian