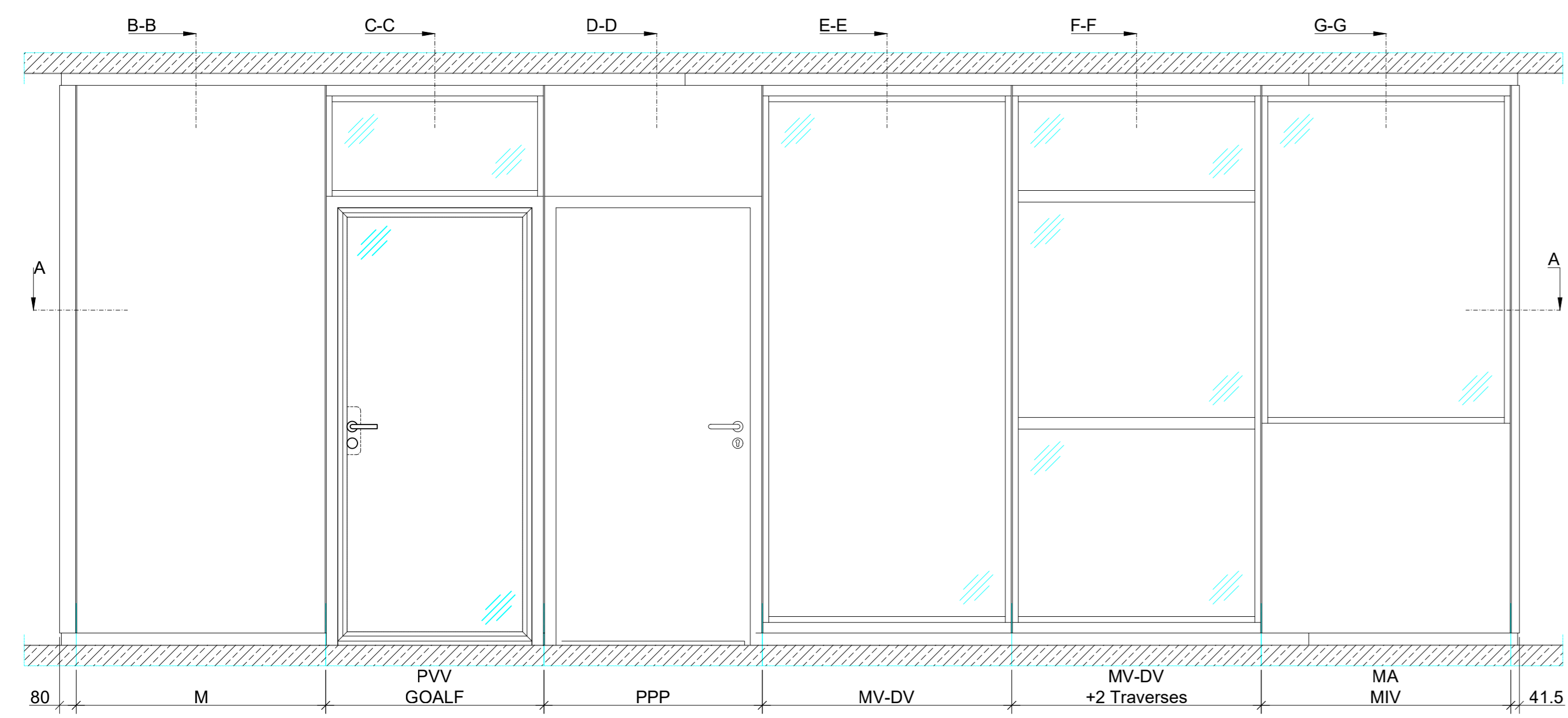
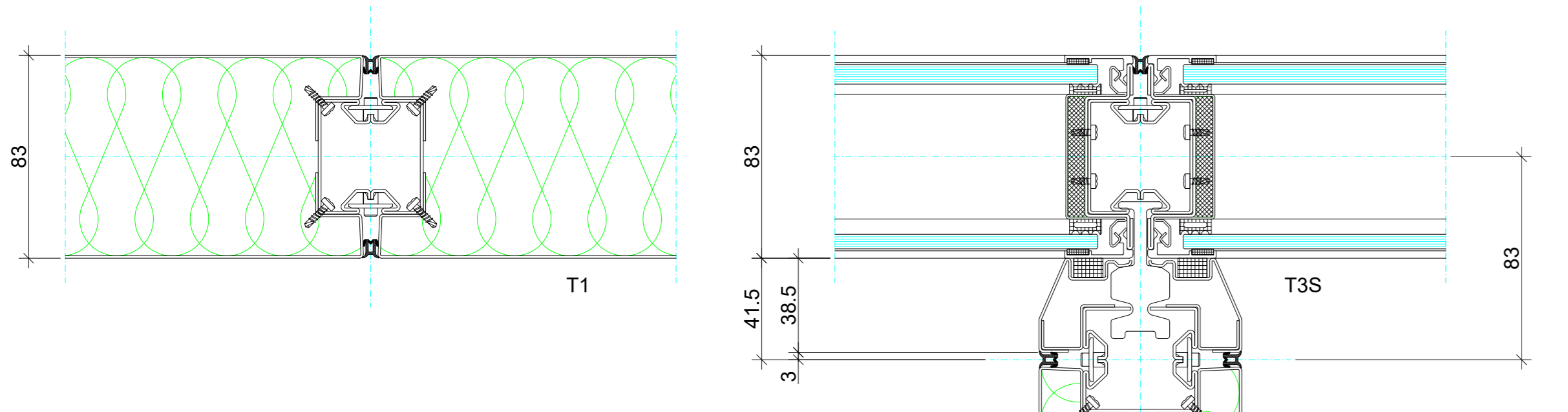
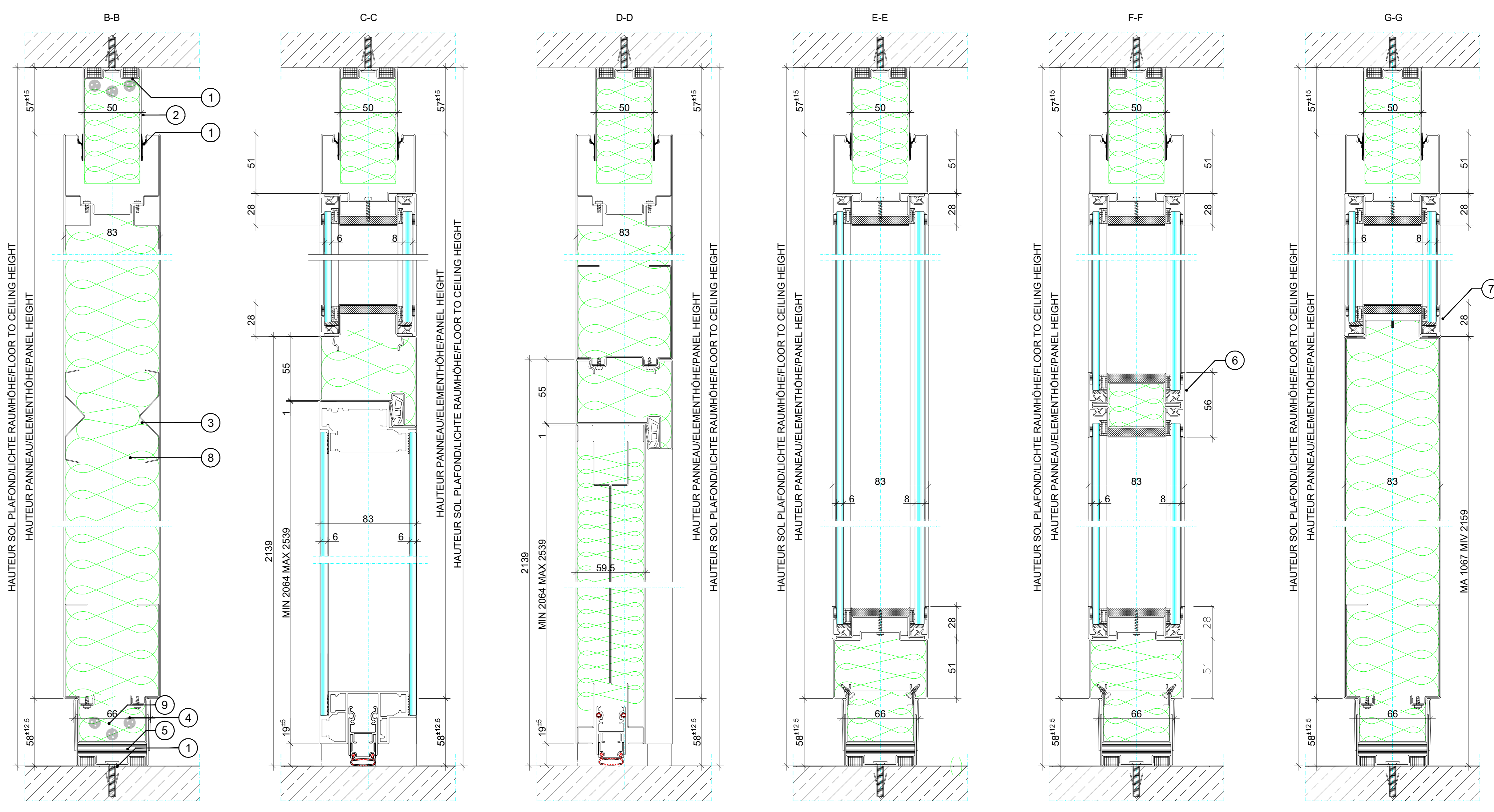


ELEVATION / ANSICHT

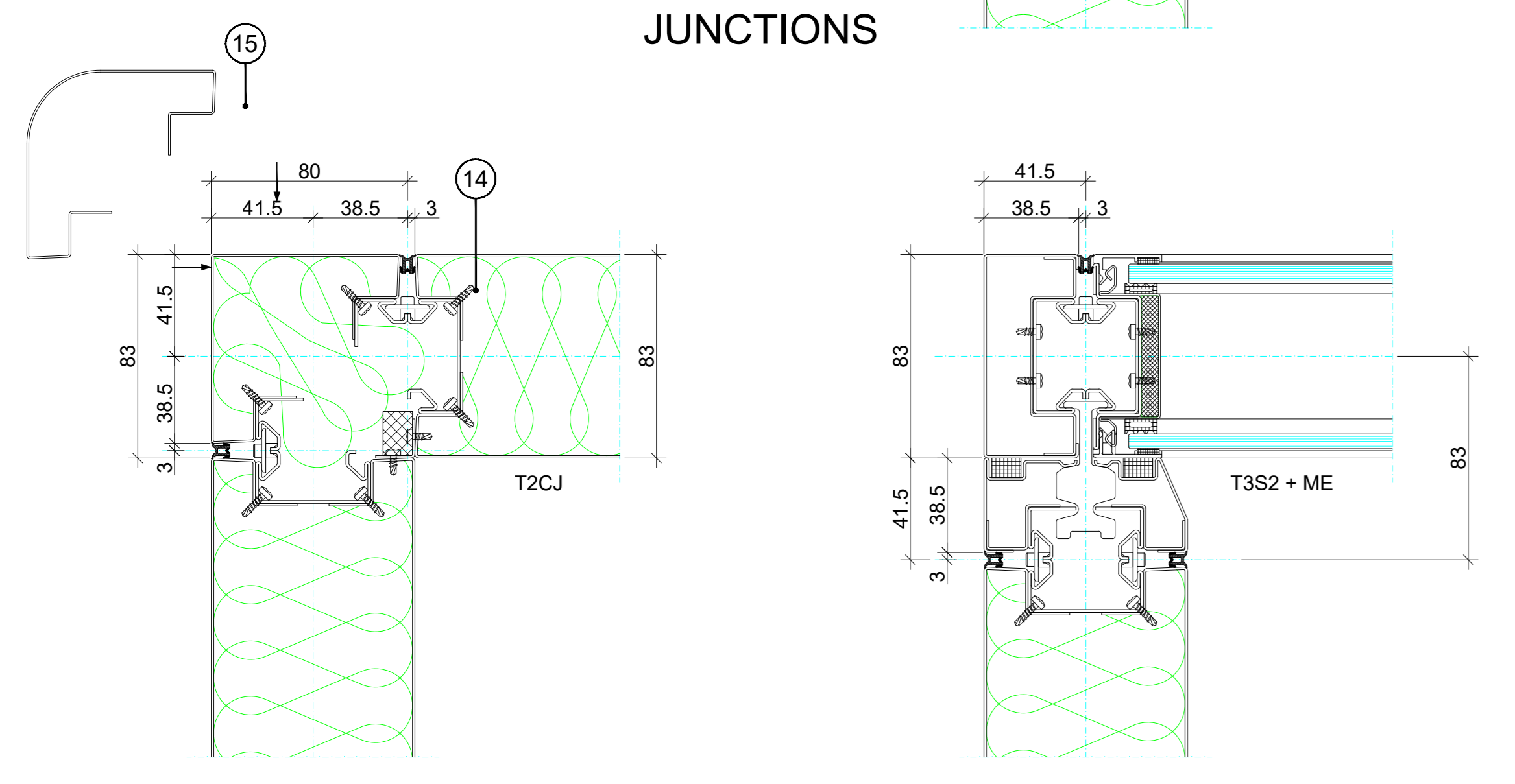


- M:**
PANNEAU PLEIN
VOLLWANDELEMENT
SOLID PANEL
- MV:**
PANNEAU VITRE
VERGLASTES ELEMENT
GLAZED PANEL
- MA:**
PANNEAU VITRE AVEC ALLEGE PLEINE
VERGLASTES ELEMENT MIT VOLLER BRÜSTUNG
GLAZED PANEL WITH SOLID DADO
- MIV:**
PANNEAU AVEC IMPOSTE VITREE
ELEMENT MIT VERGLASTEM OBERLICHT
PANEL WITH GLAZED TOP PANEL
- MV+2TRAVERSES:**
PANNEAU VITRE AVEC 2 TRAVERSES INTERMEDIATE
VERGLASTES ELEMENT MIT 2 ZWISCHENTRAVERSEN
GLAZED PANEL WITH 2 INTERMEDIATE TRANSOMS
- PV:**
PANNEAU PORTE A IMPOSTE VITREE
TÜRELEMENT MIT VERGLASTEM OBERLICHT
DOOR PANEL WITH GLAZED TOP PANEL
- PP:**
PANNEAU PORTE IMPOSTE PLEINE
TÜRELEMENT MIT VOLLEM OBERTEIL
DOOR PANEL WITH SOLID TOP PANEL
- GOALF:**
GRAND OCULUS
TÜRBLATT MIT GROSSEM GLASAUSCHNITT
LARGE OCULUS
- P:**
BATTANT PLEIN
VOLLES TÜRBLATT
SOLID DOOR LEAF
- ABL:**
ABOUT LARGE
BREITES WANDANSCHLUSSPROFIL
LARGE END FILLER
- ABR:**
ABOUT REGLABLE
REGULIERBARES WANDANSCHLUSSPROFIL
ADJUSTABLE END FILLER
- ABM:**
ABOUT MODULAIRE
MODULARES WANDANSCHLUSSPROFIL
MODULAR END FILLER
- ME:**
MONTANT D'EXTREME
ENDPFOSTEN
END UPRIGHT
- T1, T2, T3:**
JONCTIONS A 1-2-3 DIRECTIONS
KNOTENPUNK FÜR 1-2-3 RICHTUNGEN
1-2-3 WAYS JUNCTIONS
- MLT:**
PANNEAU D'ABOUT AVEC LISSE TOURNANTE
ANSCHLUSSELEMENT MIT UMLAUFENDER DECKENSCHIENE
END FILLER WITH ABUTMENT CHANNEL

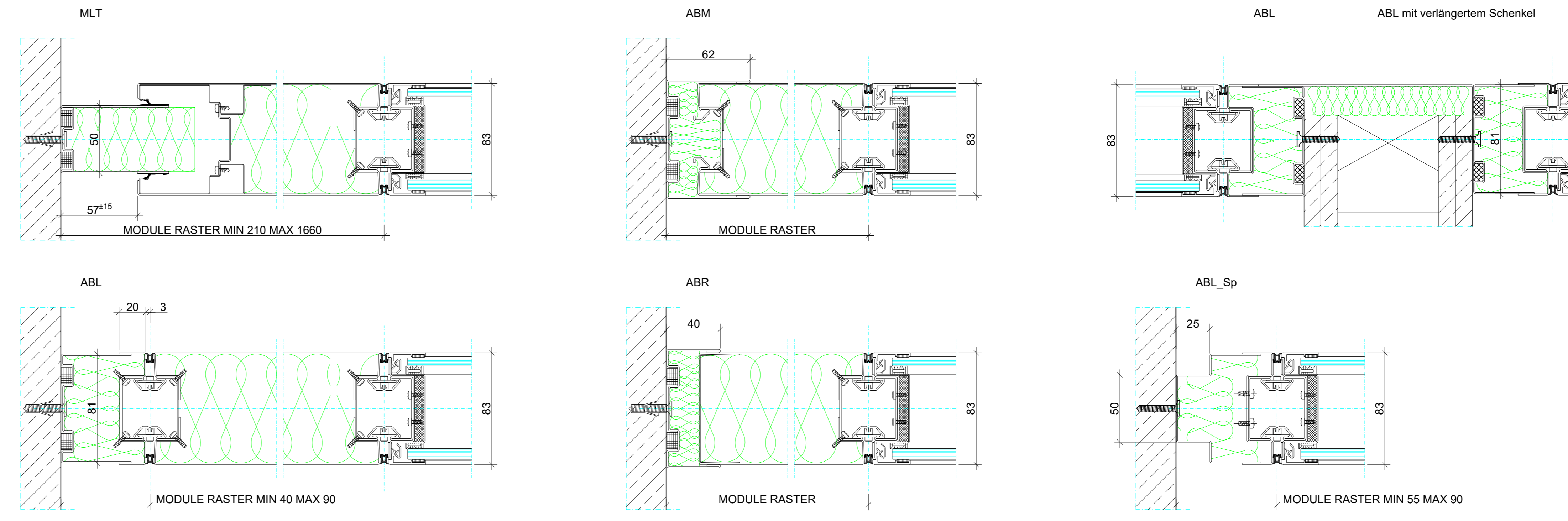
COUPE / SCHNITTE / SECTION



JONCTIONS
KNOTENPUNKTE
JUNCTIONS

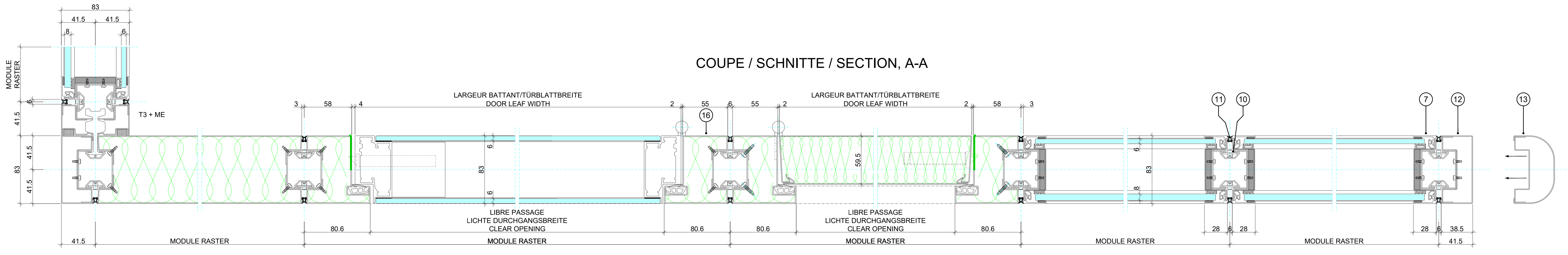


ABOUTS, COUPE HORIZONTALE
WANDANSCHLÜSSE, HORIZONTAL-SCHNITTE
END FILLERS, HORIZONTAL-SECTION



- ① JOINT ACOUSTIC
AKUSTISCHE DICHTUNG
ACOUSTIC SEAL
- ② LISSE AU PLAFOND
DECKENSCHIENE
CEILING CHANNEL
- ③ RAIDISSEUR
VERSTEIFUNG
STIFFENER
- ④ PLINTHE
SOCKELLEISTE
PLINTH
- ⑤ LISSE AU SOL
BODENSCHIENE
FLOOR CHANNEL
- ⑥ PARECLOSE DOUBLE ALU DOUBLE VITRAGE
ALU DOPPELGLASLEISTE FÜR DOPPELVERGLASUNG
ALU DOUBLE GLAZING BEAD FOR DOUBLE GLAZING
- ⑦ PARECLOSE SIMPLE ALU DOUBLE VITRAGE
EINFACHE ALU GLASLEISTE FÜR DOPPELVERGLASUNG
ALU SINGLE GLAZING BEAD FOR DOUBLE GLAZING
- ⑧ LAINE DE ROCHE
MINERALWOLLE
ROCKWOOL
- ⑨ CABLES ELECTRIQUE
ELEKTROKABEL
ELECTRIC CABELS
- ⑩ AGRAFE
AGRAFFE
KEY
- ⑪ COUVRE JOINT PVC
FUGENKEDER
PVC JOINT
- ⑫ MONTANT D'EXTREME
ENDPFOSTEN
END UPRIGHT
- ⑬ MONTANT D'EXTREME ARRONDI (OPTION)
ABGERUNDETER ENDPFOSTEN (OPTION)
ROUNDED END UPRIGHT (OPTION)
- ⑭ COUVRE JOINT D'ANGLE T2
T2 WINKELABDECKLEISTE
T2 ANGLE POSTCAP
- ⑮ COUVRE JOINT D'ANGLE T2R (OPTION)
T2R WINKELABDECKLEISTE (OPTION)
T2R ANGLE POSTCAP (OPTION)
- ⑯ EMBRASURE REGLABLE AVEC JOINT TUBULAIRE
REGULIERBARE ZARGE MIT GÜMMDICHTUNG
ADJUSTABLE DOOR FRAME WITH TUBULAR SEAL

COUPE / SCHNITTE / SECTION, A-A



CLESTRA HAUSERMAN SE RESERVE LE DROIT D'APPRÉHENSER, SANS PREAVIS, DES MODIFICATIONS TECHNIQUES ET ALTERNATIVES PAS LA QUALITÉ DU PRODUIT.
 CLESTRA HAUSERMAN BEHÄLT SICH DAS RECHT VOR TECHNISCHE ÄNDERUNGEN VORZUNEHMEN, OHNE DIE QUALITÄT DES PRODUKTES ZU VERÄNDERN.
 CLESTRA HAUSERMAN RESEVED THE RIGHT TO MAKE SUCH ALTERNATIONS IN DESIGN AND MANUFACTURE WHICH ARE CONSIDERED NECESSARY AS A RESULT OF PRODUCT DEVELOPMENT.

		Produkt: CLOISON - TRENNWAND - PARTITION SYNOPS Ligne I P85 - STAHL	
Massstab: 1:2, 1:20	Datum: 22.01.2004 23.06.2020	Gezeichnet: R.Plontke A.Ohanian	